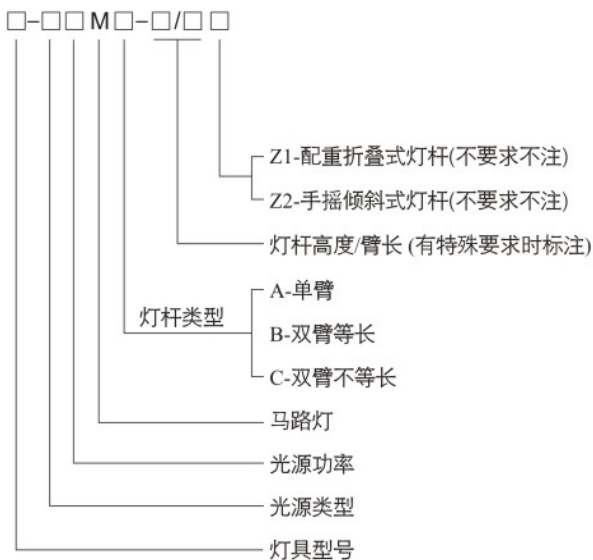


■ 型号含义



■ 适用范围

1. 1区、2区ⅡA~ⅡC类爆炸性气体环境, 和/或21区、22区可燃性粉尘场所;
2. 温度组别: T1~T6;
3. 户内、户外(IP65、IP66*, *订购时需提出);
4. 用于化工、炼油、石油开采、军工等危险场所, 作道路照明之用;
5. 含有腐蚀气体的场所;
6. 具体根据选用灯具。

■ 产品特点

1. 灯杆为优质钢板制作成型, 圆锥杆或六角锥管结构, 内外热浸锌处理后表面高压静电喷塑, 具有很强的抗腐蚀能力, 可广泛用于各种化工厂道路照明;
 2. 灯杆形式分为单臂(A型)、等长双臂(B型)、不等长双臂(C型)等形式供用户根据现场需要选用;
 3. 灯杆高度有多种规格, 亦可根据用户要求订制, 无特殊注明按照6米灯杆供货;
 4. 防爆灯具与灯杆采用专用联接套连接固定, 连接牢固可靠;
 5. 马路灯系列灯具和灯杆抗风能力达40m/s, 可广泛用于沿海等风力较大地区;
 6. 防爆镇流器装于灯杆底部杆内, 便于用户维护和检修;
 7. 防爆镇流器壳内装有特制高性能电感镇流器, 可配补偿电容, 功率因素 $\cos\phi \geq 0.9$;
 8. 内装防爆镇流器或防爆接线箱的进线口为2-G11/4, 适用电缆规格为非铠装 $\phi 15 \sim \phi 26\text{mm}$, 出线口为G3/4, 适用电缆规格为非铠装 $\phi 10 \sim \phi 14\text{mm}$;
- 注:** a. 若用户需要选用电缆为铠装形式, 均应选配相应规格的BDM形式, 请用户参照BDM选型(P C/17~28);
- b. 若用户电缆规格不适用上述要求, 请将电缆数据提供我公司订制进线口;
9. 灯杆底部的门盖与灯杆固定采用专用螺栓固定, 开启时须用专用工具开启, 可有效避免非工作人员开启。

防爆路灯(ⅡB、ⅡC、tD)(灯杆)

■ 选用灯具

灯具型号	HLBD56-	HLBD55-	HLBD06-	BAD83-M
防爆标志	Ex d Ⅱ C T6 Gb Ex tDA21 IP66 T80℃	Ex d Ⅱ CT6/T5Gb Ex tD A21 IP66 T80℃/T95℃	Ex d Ⅱ CT6Gb Ex tD A21 IP66 T80℃	Ex d Ⅱ C T6/T5 Gb Ex tD A21 IP66 T80℃/T95℃
防护等级	IP66	IP66	IP66、IP67	IP66
功率	≤120W	≤120W	≤300W	≤150W
主要技术参数	见 P B/19	见 P B/26	见 P B/28	见 P B/30

灯具型号	BAD82-	BAD83-	BAD52-	BAD56-
防爆标志	Ex d Ⅱ C T4/T3 Gb Ex tDA21 IP66 T130℃/T195℃	Ex d Ⅱ C T4/T3 Gb Ex tDA21 IP66 T130℃/T195℃	Ex d Ⅱ B T6/T4/T3 Gb Ex tD A21 IP66 T80℃/T130℃/T195℃	Ex d Ⅱ C T6/T4/T3 Gb Ex tD A21 IP66 T80℃/T130℃/T195℃
防护等级	IP66	IP66	IP66	IP66
功率	≤400W	≤400W	≤400W	≤400W
主要技术参数	见 P B/33	见 P B/35	见 P B/38	见 P B/40

灯具型号	HLBT56	HLBT53-Ⅲ	HLBT53-Ⅱ	BAT52-
防爆标志	Ex de Ⅱ C T6 Gb Ex tDA21 IP66 T80℃	Ex de Ⅱ B(+H ₂) T6/T5 Gb Ex tD A21 IP66 T80℃/T95℃	Ex de Ⅱ B(+H ₂) T6/T5 Gb Ex tD A21 IP66 T80/T95℃	Ex de Ⅱ B(C) T3/T2 Gb Ex tDA21 IP66 T195℃/T290℃
防护等级	IP66	IP66	IP66	IP66
功率	≤180W	≤250W	≤200W	≤400W
主要技术参数	见 P B/44	见 P B/46	见 P B/48	见 P B/50



HLBD56-



HLBD55-



HLBD06-



BAD82-



BAD83-M



BAD83-



BAD52-



BAD56-

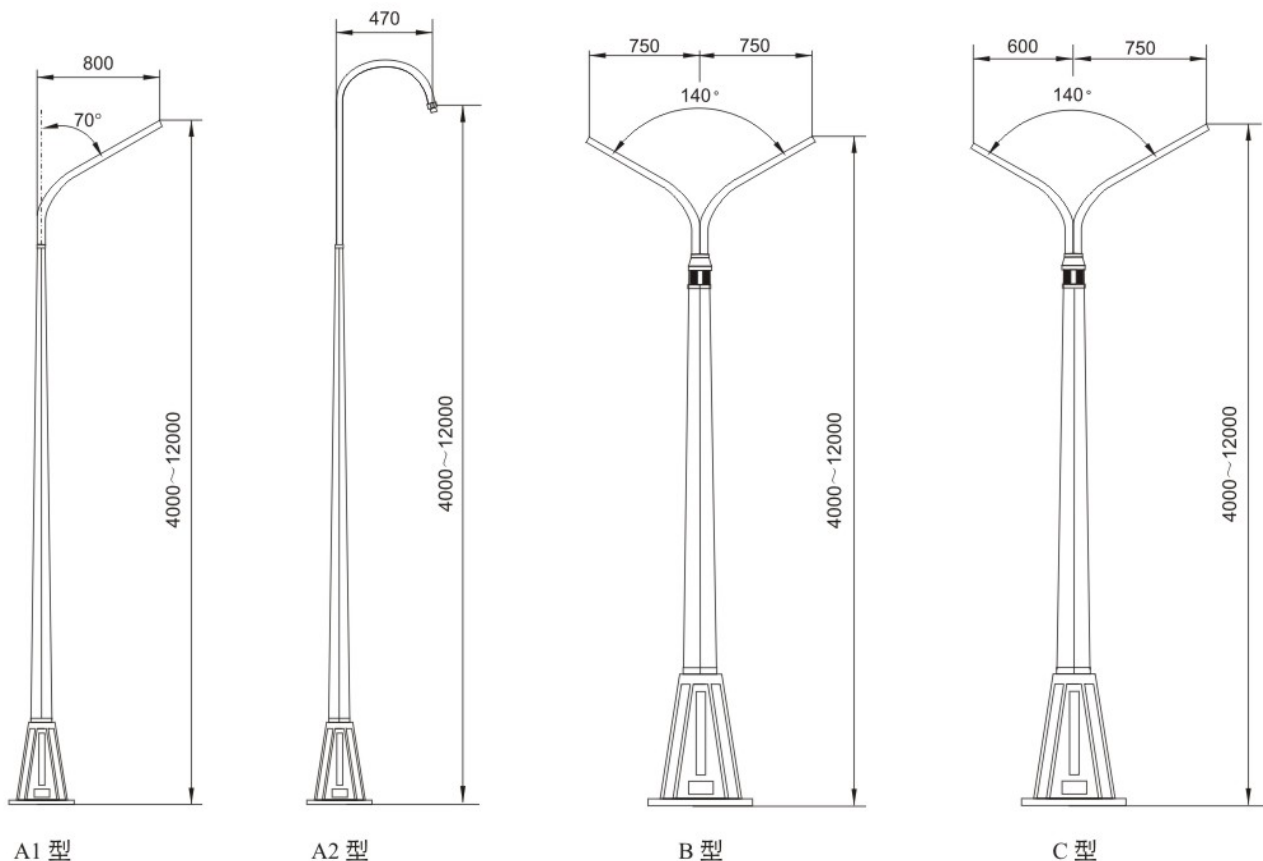


HLBT53-Ⅲ

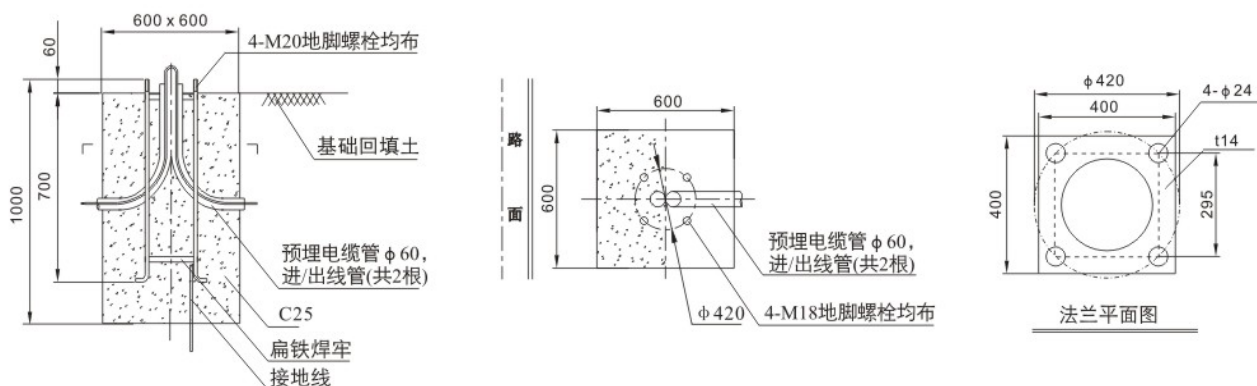
HLBT56-
HLBT53-Ⅱ

BAT52-

■ 外形及安装尺寸



● 基础参考示意图



注：灯杆外形及尺寸可根据用户要求制作。